

DOSSIER TECHNIQUE v2
THEATRE DE CUSSET

Rue du Marché au Blé

03300 Cusset

Mise à jour : Décembre 2025



Sommaire

Page 3	Fiche Technique : Plateau et Machinerie
Page 7	Fiche Technique : Son
Page 10	Fiche Technique : Lumière
Page 11	Fiche Technique : Vidéo
Page 12	Espace Loges
Page 16	Horaires
Page 17	Contacts

FICHE TECHNIQUE PLATEAU & MACHINERIE

PLATEAU

→ PLANCHER NOIR 750kgs/m²

OUVERTURE :

- AU MANTEAU: 10.75m à 14.05 m
- MUR A MUR : 17,60 m

PROFONDEUR :

- CADRE DE SCENE / MUR LOINTAIN : 9,70 m
- CADRE DE SCENE / DERNIERE Porteuse (P38 cyclorama)
- CADRE DE SCENE / RIDEAU DE FOND DE SCENE (P37 ouverture centrale) : 8,30m
- NEZ DE SCENE / MUR LOINTAIN : 10.60 m
- NEZ DE SCENE / DERNIERE Porteuse (P38 Cyclorama) : 9.40 m
- NEZ DE SCENE / RIDEAU DE FOND (P37 ouverture centrale) : 9,30m

HAUTEUR :

- CADRE DE SCENE : 6.5 m
- GRIL : 11.90 m
 - Platelage : 250 DaN/M2
- FAUX GRIL : 14.14m
 - Chemin de moufle : 500 DaN/ Ml
 - Chemin de collectrices : 2000 DaN/Ml
- SOUS PERCHES Plafonnées : 10.90 m

DESSOUS DE SCENE : Accès depuis les loges

- HAUTEUR : 2.70m

MACHINERIE mobile :

Double commande 1^{ère} passerelle et plateau à jardin

- 21 Porteuses MANUELLES CONTRE BALANCEES Cmu 300DaN répartie.
- 4 Américaine MOTORISEES: Cmu 1000DaN répartie
- 1 Pont triangulé SX290 de 14m accroché au lointain par 3 moteurs 250kg. Hauteur sous le pont 6,30m

MACHINERIE fixe :

- 2 Perches FIXES SOUS PASSERELLE DE COMMANDES cour et jardin
- 2 Perches FIXES SOUS PASSERELLE devant CADRE DE SCENE
- ALLEMANDES REGLABLES sur résille A COUR ET JARDIN
- LONGUEURS DE PERCHES : 13,5 + MANCHONS réglables 1,06m.

Draperie SCENIQUE :

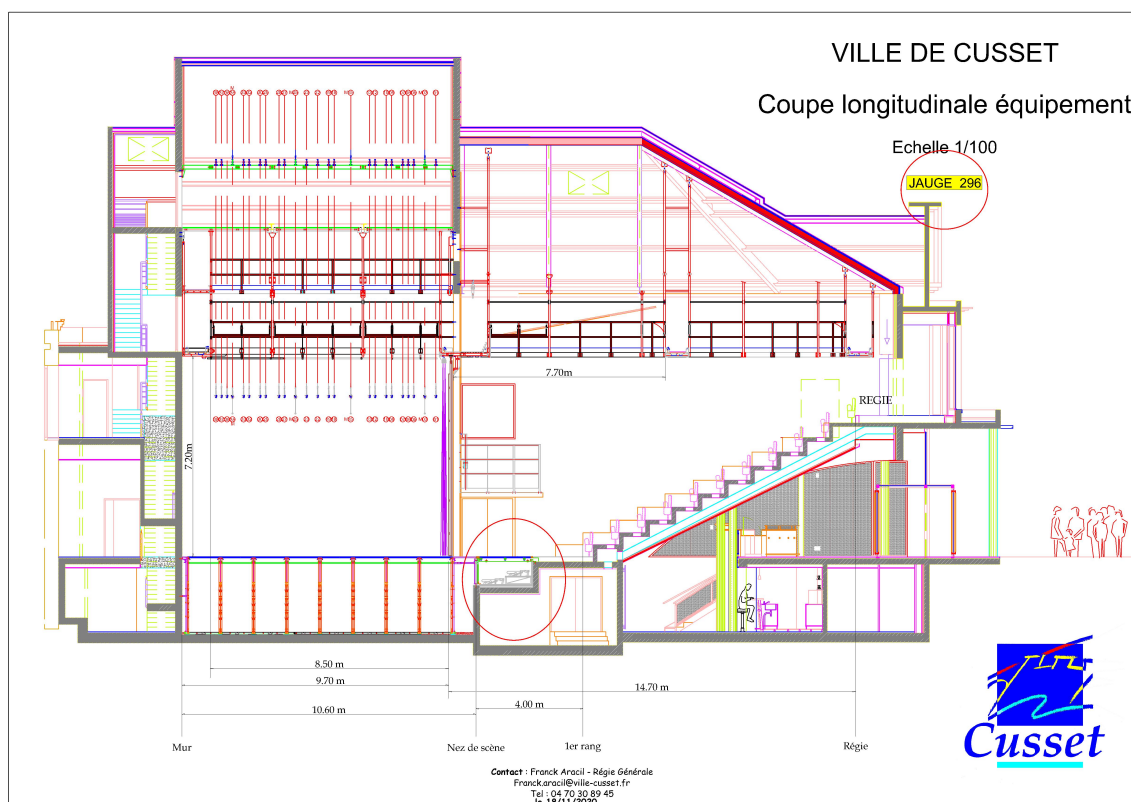
- RIDEAU DE SCENE ROUGE ouverture centrale, sur patience électrique à vitesse variable , manœuvrable depuis régie ou plateau (H=6.91 L=9.75 Poids=80kg/côté)
- RIDEAU DE FOND DE SCENE NOIR ouverture centrale sur patience manuelle
Porteuse 37 à 8,390m de cadre de scène. (H=7,13 L=8.25 Poids=41kgs/côté)
- PENDRILLONS
 - ✓ 2 jeux 7m X 3m (noire effets bleu)
 - ✓ 2 jeux 7m X 3m (noire effets vert)
 - ✓ 4 jeux 2.12m X 7m
 - ✓ 1 pendrillon 2.12m X 7m
 - ✓ 1 pendrillon 2.12m X 7m
- 5 FRISES : H 3m x L 14m
- Cyclorama : 13.5m d'ouverture x 8m de hauteur

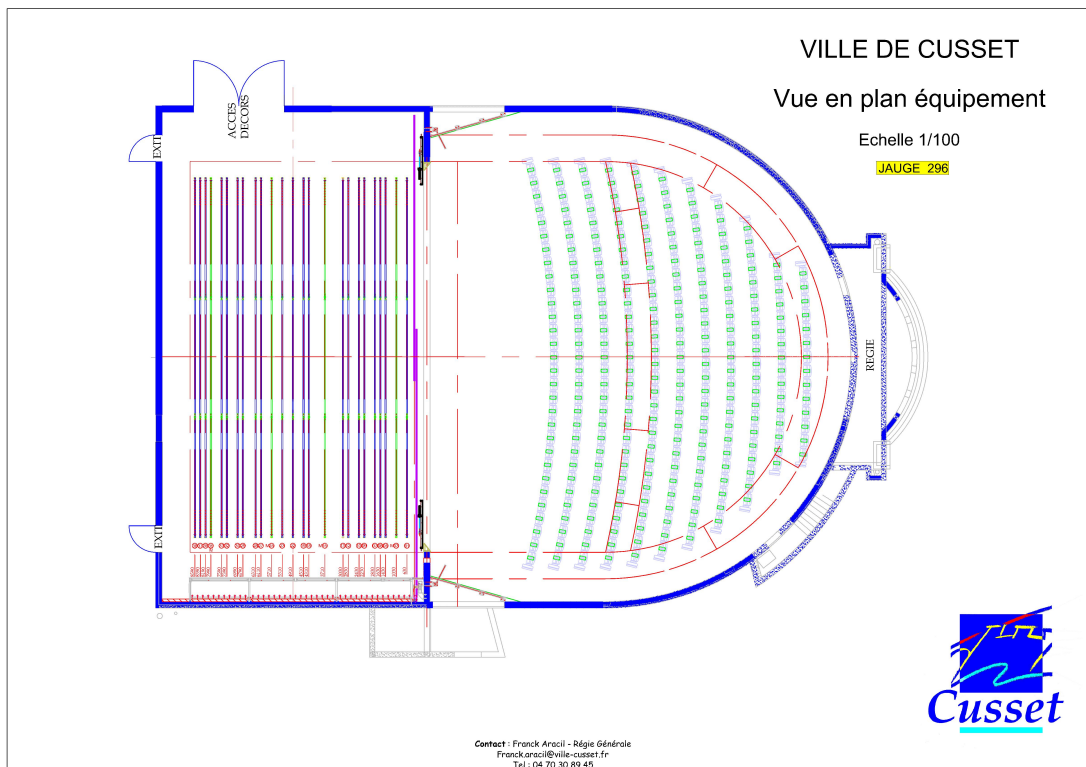
Info pratique :

L'accès plateau est direct et au même niveau que le quai de déchargement à cour. Dimension : l 3.2 m X h 5 m.
L'entrée artiste au plateau peut se faire depuis le couloir des loges à cour ou jardin.

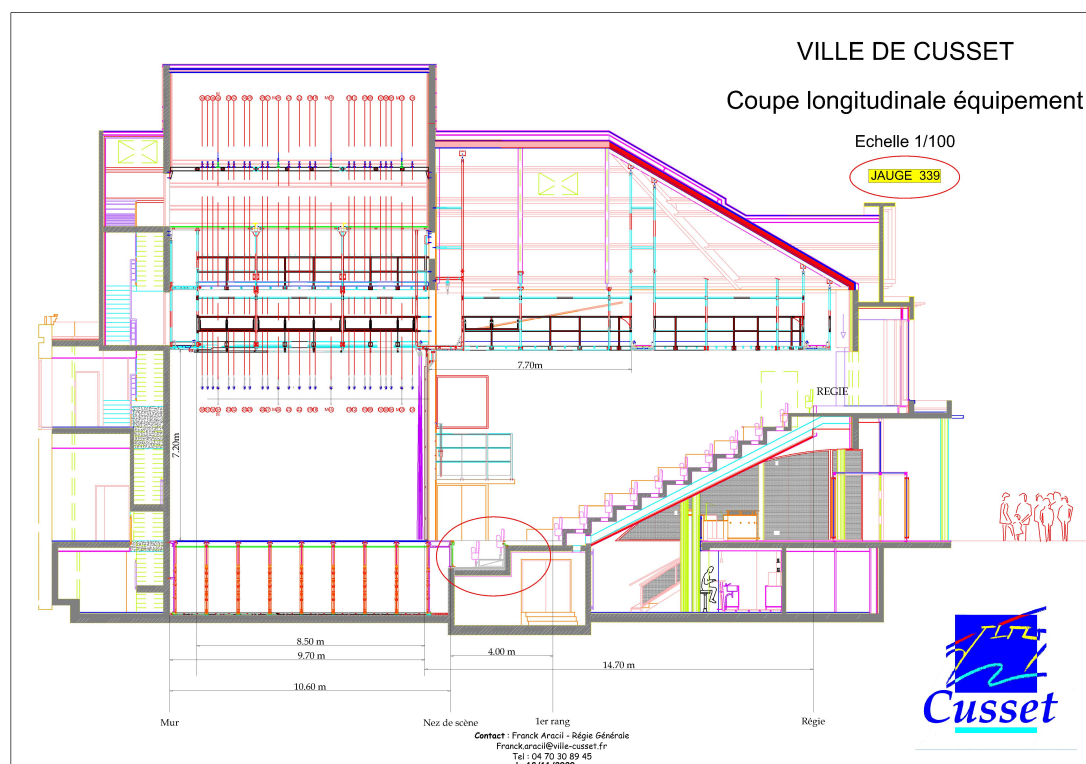
Interphonie : 2 ensembles filaires en régie + 4 casques mono oreille + micros Clear com.

Petite jauge



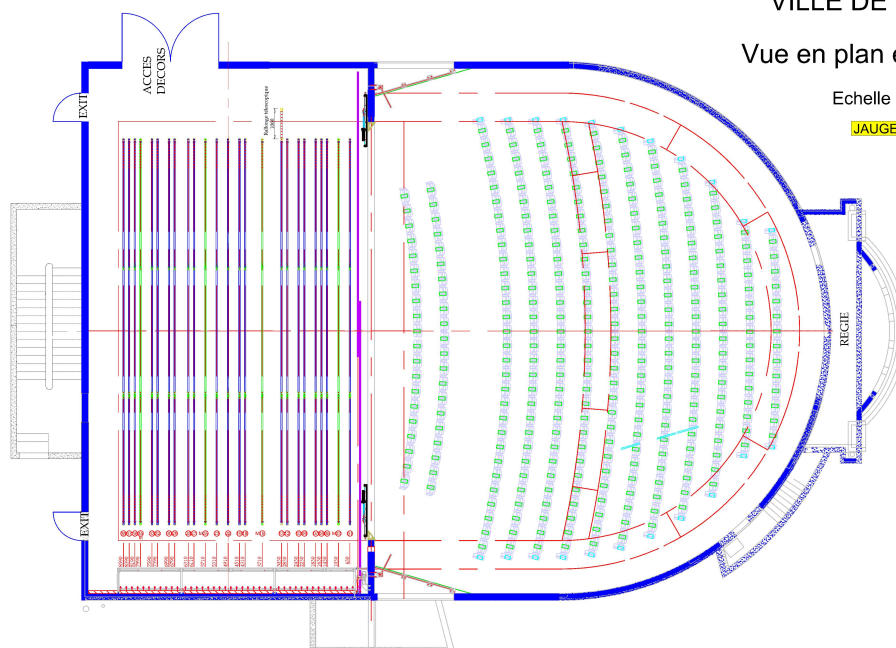


Grande Jauge



Vue en plan équipement

JAUGE 339



Contact : Franck Aracil - Régie Générale
Franck.aracil@ville-cusset.fr
Tel : 04 70 30 89 45
le 18/11/2020



FICHE TECHNIQUE SON

DIFFUSION SALLE

AU CADRE DE SCENE : 6 X 112 P (Christian Heill) + XTA

AU MANTEAU : 2 X MTD 112 ampli LAB G.) + 2 SB 15(Christian Heill)

PARC SON RETOUR

4 x X12 Christian Heill

3 x LA4X

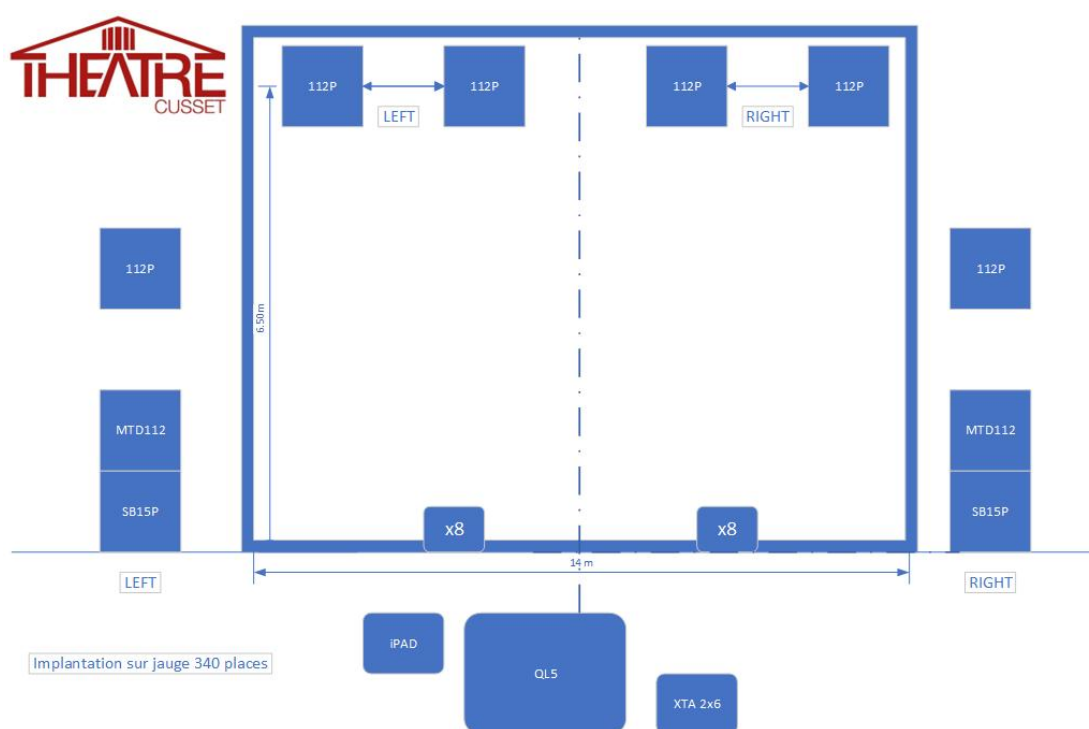
6 MTD112 Christian Heill – 6 canaux Amplification Lab Gruppen

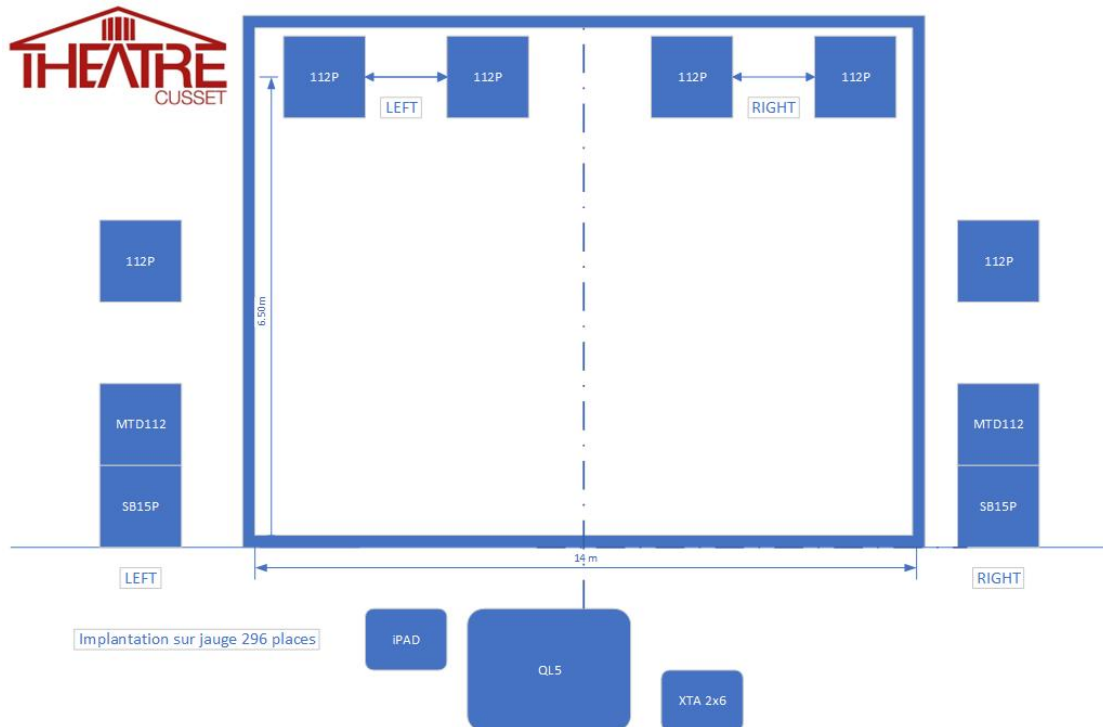
2 MTD115 Christian Heill – 2 canaux

2 MTD118 SUB Christian Heill – 2 canaux amplifications LAB G. 2000w

2 x Christian Heill 108P

2 x Christian Heill X8





CONSOLES	1	Console numérique Yamaha QL5
	1	Console numérique Yamaha LS9-32
	1	Console analogique MFXI 12 SOUNDCRAFT
TRAITEMENTS	1	Processor XTA DP446 4IN/6OUT (FOH) régie système son
	2	Équaliseurs graphiques 2X30 bandes ONE KLARK TECHNIK
	3	Équaliseurs graphiques 2X31 bandes DN360 KLARK TECHNIK
	1	Compresseur stéréo DBX 166
	1	Compresseur stéréo DBX 1046
EFFETS	1	Multi effets LEXICON MPX1
	1	Reverb LEXICON LXP1
SOURCES	2	Lecteurs enregistreurs MD 350 TASCAM
	1	LECTEUR DVD PRO 01U
	1	DAT SONY
	2	Lecteurs CD TASCAM 01U
	1	Magnétophone REVOX 19/38 cm/s
MICROS	1	BETA 91
	1	BETA 98H/C pince
	1	BETA 52
	2	SHURES BETA 58
	5	SHURES SM58
	8	SHURES SM57
	3	SHURES SM81
	1	SHURE HF L2/58
	1	AUDIOTECHNICA ATM25
	1	SENNHEISER 521

	3	SENNHEISER E604 pince
	1	SENNHEISER E609 ampli Guitare
	2	MICROS-MAINS + POCKETS
	1	BEYER DYNAMIC TGX 40
	1	NEUMANN KMS105 Gris
	4	NEUMANN KM184
	2	AKG C535
	2	AKG C480
	2	AKG CK61ULS
	2	AKG CK63ULS
	10	AKG SE300B
	1	AKG CK91
	5	DI BSS AR133
	2	DI Klark Teknik DN200 stéréo
	2	Micros-cravates DPA 4061C (couleurs marron et chair)
	4	Micro serre tête SHURE SSE SM35-TQG Micro serre tête statique cardio, 4
	2	Micros serre tête DPA 4466 Omni Beige
	2	Adaptateurs DAD 9010
	4	Adaptateurs DAD 6010
	2	Micros-cravates Sennheiser type ME4
ACCESSOIRES	15	Grands pieds perches
	6	Petits pieds perches
	4	Mini pieds embase lourdes

Marques	Récepteurs	Emetteurs	Fréquences	Plage de fréquence
Shure	Axient AD4DE	Main (cellule SM58) ou pocket	495.150	470.000 à 636.000
		Main (cellule SM58) ou pocket	490.025	
		Main (cellule SM58) ou pocket	487.400	
		Main (cellule SM58) ou pocket	470.950	
	UC Diversity	Main (cellule SM58)		782.000 à 782.806
Sennheiser	Serie300	Main ou pocket	525.550	516.000 à 865.000
		Main ou pocket	537.000	

Bande de fréquence Micros française	
470.000	694.000
823.000	832.000
1785.000	1805.000

FICHE TECHNIQUE LUMIERE

JEU D'ORGUES

- Adb Liberty
- AVAB Presto 160 circuits
- LIGHTCOMMANDER 48/6
- CIRCUITS gradués ADB :
96 CIRCUITS gradués 3kw
12 CIRCUITS gradués 5kw

MATERIEL MOBILE

- 7 DIGITOURS Robert Juliat 6X3KW
- 1 DIGITOUR Robert Juliat 3X5KW

PROJECTEURS	SOURCES HALOGENE	45	30 PC1Kw RJ310 + 15 PC1KW RJ306
		12	PC 2KW 329 HPC (OPTIONS:FRESNEL ET VOLETS)
		12	DECOUPES 614 SX ROBERT JULIAT
		8	DECOUPES 714 SX ROBERT JULIAT
		4	DECOUPES 613 SX ROBERT JULIAT
		4	DECOUPES 713 SX2 ROBERT JULIAT
		3	FRESNEL 5 KW SH50 + VOLETS
		24	CYCLIODE ASYMETRIQUES ADB ACP1001
		67	PARS 64
		2	SERIE ACL PAR 36 COURT
		1	POURSUITE Robert Juliat Roxie 300w led + viseur
		12	PAR LED COLORADO 1 TRI Chauvet 14X3W
REGIES	SOURCES LED	6	PAR LED CAMEO ZENIT B60 IP65 RGBW 4X15W
		6	Barres LED 1210UHD Stairway
		12	Martin MH6 Wash
		12	
REGIES	PUPITRE	1	AVAB PRESTO 120circuits
		1	ADB LIBERTY
		1	MA LIGHTCOMMANDER 48/6
ACCESSOIRES		6	PIEDS CREMALLIERES 2m50
		6	ECHELLES POUR LATERAUX
		1	MACHINE FUMEE MARTIN PRO 2000
		1	MACHINE BROUILLARD UNIC
DMX		1	SPLEETER DMX CELCO DMX 2IN 10 OUT

MATERIEL DE REGLAGE

Nacelle type Génie, hauteur maxi de travail 10.8m, hauteur maximum nacelle 9m
Escabeau 3 marches, 6 marches, parisienne

FICHE TECHNIQUE VIDEO

VP : Christie LX700 avec shutter mécanique intégré pilotable en DMX

ECRAN : 4m X 3m suspendu ou autoporté

LX700 (optique interchangeable)

- Résolution : 1024x768
- Luminosité : 7000 lumens ANSI
- Contraste : 2200:1
- Entrées : VGA (sub D-15) / RGB HV / Hdmi / S. vidéo / CV Rca
Composante YUV
- Transmission vidéo HDMI HF

OPTIQUE

- Zoom standard 1.8 – 2.4 :1

ACCESSOIRE

- Shutter DMX externe DMX Walberg
- Système d'accroche pour VP LX700

ESPACES LOGES

LE THEATRE NE DISTRIBUE PAS DE BOUTEILLES D'EAU, NOUS METTONS A VOTRE DISPOSITION DES GOURDES CONSIGNEES. N'HESITEZ PAS A FAIRE LA DEMANDE

Loge des Songes

RDC : 13.7m²

2 Miroirs,
lavabos, 1 douche
et toilette

Canapé

Se situe à
quelques mètres
de l'accès
lointain jardin du
plateau



Grande Loge

Verte :

Sous-sol, 45m²

7 Miroirs, 1
lavabo, 2 douches



Loge jaune

Sous-sol, 19.4m2
3 Miroirs,
lavabos, 1 douche



Loge orange

Sous-sol, 14.7m²

2 Miroirs,
lavabos, douche



**Espace Catering
et repos**

Réfrigérateur

Espace

Catering&

Détente

Niveau -1



**Espace
Habilleuse**
Niveau -1



HORAIRES

Horaires de montage des équipes techniques :

Hors spectacle et résidence : 9h00 /12h00 et 13h30 / 17h30

En spectacle :

- ⇒ 2 services = 9h00/12h30 – 13h30/18h00
- ⇒ 2 services continus = 9h00/13h00 – 14h/18h – 18h30/20h30
- ⇒ 3 services = 10h00/13h00 - 14h00/18h00 - 19h30 23h30

Les horaires sont modulables selon si il s'agit "one shot" ou un 2ème jour de montage.
Ils peuvent être adaptés dans certains cas, mais doivent respecter l'amplitude journalière maximum de 12h.

Clean Plateau & mise : 18H à 18h30

Diner technicien : 18h30 / 19h30

Entrée du public : 19H50

Représentation : 20H00

Nous demandons aux Cies de respecter au mieux ces contraintes horaires dans le respect de tous et de nous faire part des consignes particulières avant l'entrée du public.

Vous souhaitez nous joindre...



Léa Caillou
Directrice du théâtre
04.70.30.89.45

Florence Guelle
Administratrice
04.70.30.89.45.
06.58.32.21.93.
florence.guelle@ville-cusset.fr

Franck ARACIL
Régie générale :
04.70.30.89.45.
06.18.45.40.35.
franck.aracil@ville-cusset.fr

Jean-Marc Légaré
Régie Lumière
04.70.30.89.45.
06.61.43.60.00.
jean-marc.legare@ville-cusset.fr

Gabriel Montet
Technicien & cintrier
04.70.30.89.45.
gabriel.montet@ville-cusset.fr

Antonio Morales
Logistique
04.70.30.89.45
06.46.03.12.54
tonio.morales@ville-cusset.fr